

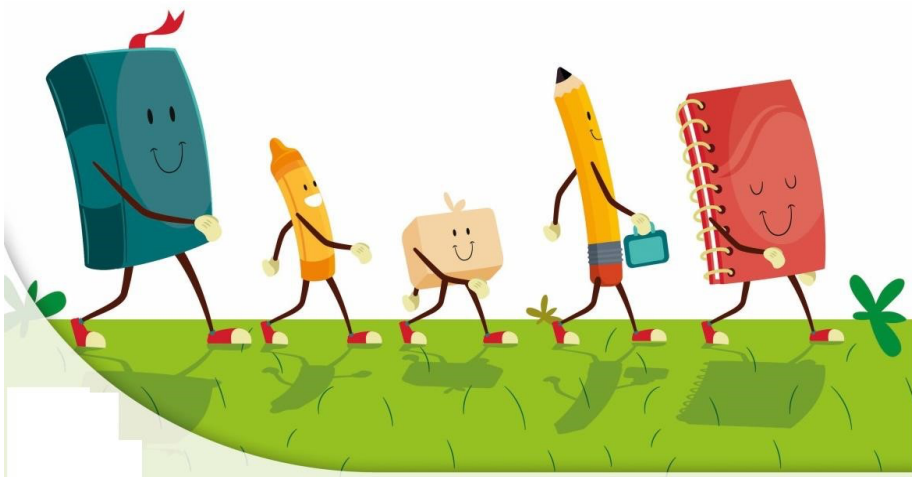
# INSCRIPTIONS SCOLAIRES

## 2026-2027

### PETITE SECTION DE MATERNELLE

# pour les enfants nés en 2023

(pour la rentrée de septembre 2026)



### D'abord :

Prenez rendez-vous en Mairie avec :

- votre livret de famille
- un justificatif de domicile.



Pour contacter le secrétariat de mairie :

[03.23.70.01.18](tel:03.23.70.01.18)

### Ensuite :

Prenez rendez-vous avec la directrice de l'école pour finaliser l'inscription avec :



- le certificat d'inscription (délivré en Mairie)
- le dossier d'inscription complété et signé par les deux parents (délivré en Mairie)
- le carnet de santé
- le livret de famille (ou acte de naissance de l'enfant)

Pour contacter la direction de l'école :

Laissez un message avec votre numéro de téléphone et vos disponibilités

- [ce.0021680r@ac-amiens.fr](mailto:ce.0021680r@ac-amiens.fr)